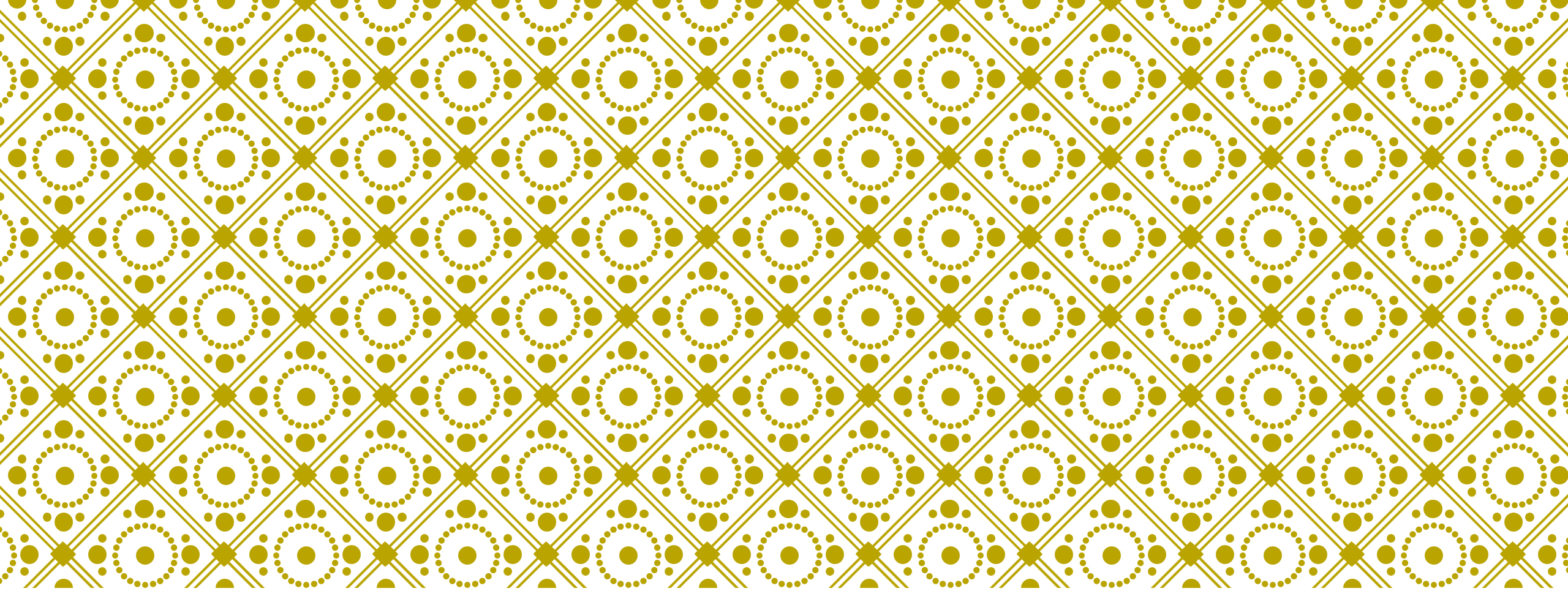


RÉSULTATS DE L'ENQUÊTE BIODÉCHETS



MÉTHODOLOGIE ET REPRÉSENTATIVITÉ



LES CHIFFRES DE L'ENQUÊTE

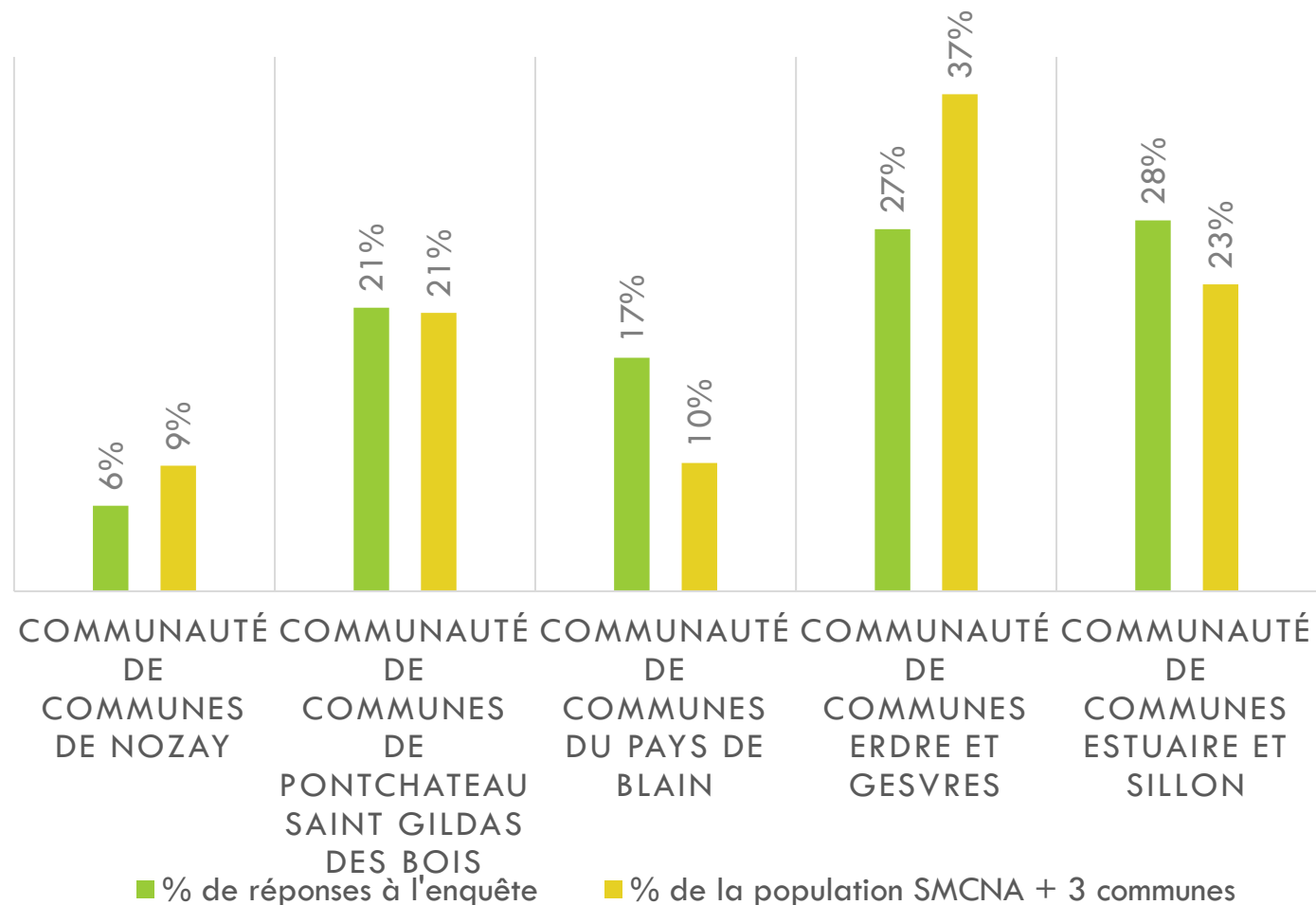
PART DE RÉPONSES À L'ENQUÊTE PAR
COMMUNAUTÉ DE COMMUNES

Enquête ouverte du **5 mai**
au **6 juin 2022**

Questionnaire diffusé en mairies et
bibliothèques au format papier, et
au format numérique par les réseaux
sociaux et les sites internet des
Communautés de communes et de
certaines communes

1778 réponses à l'enquête

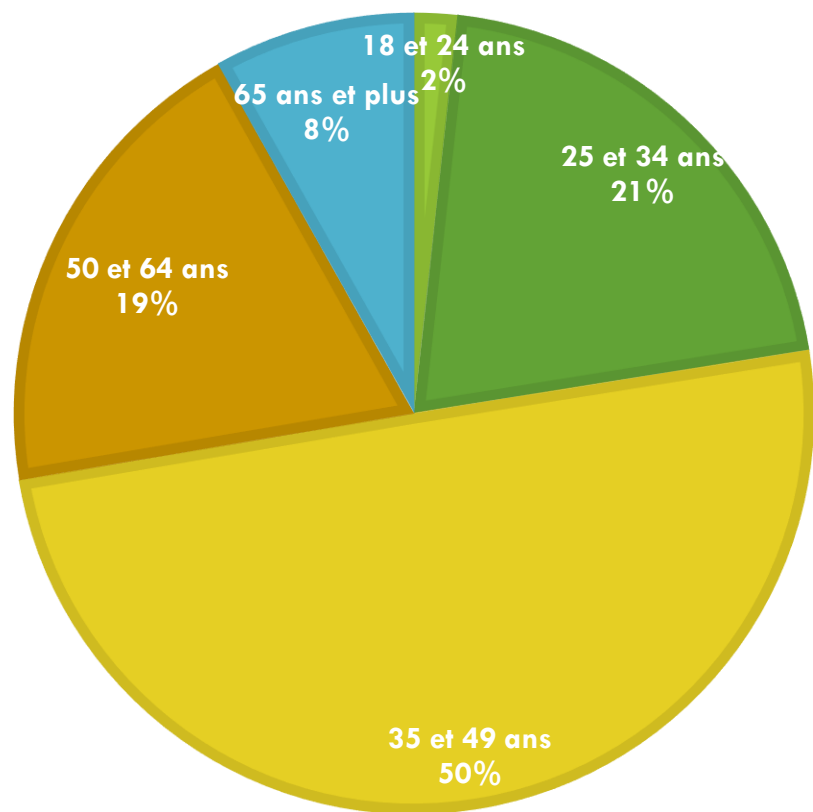
Sur un territoire de 70382 foyers
estimés, cela représente un
échantillonnage de **2,5% des foyers**



D'après 1775 réponses.

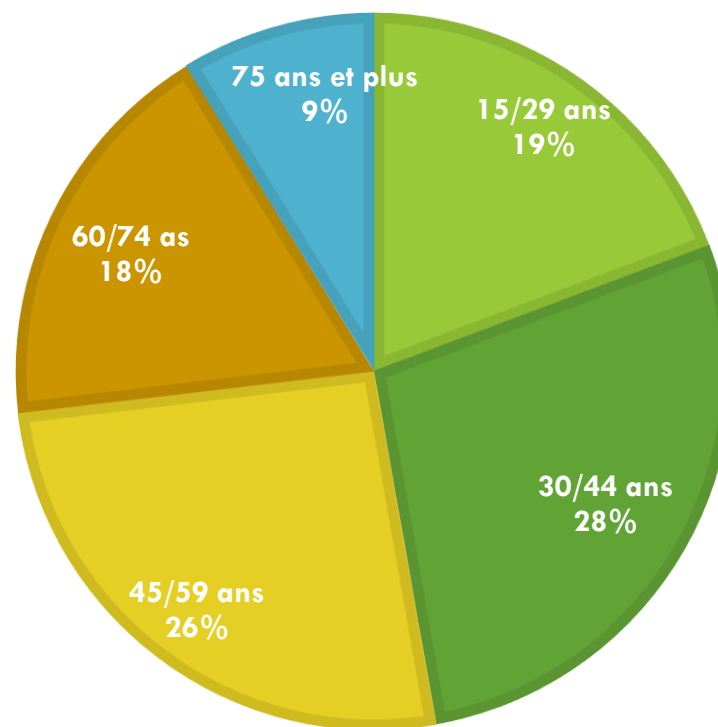
LA REPRÉSENTATIVITÉ DES CLASSES D'ÂGE

PART DES CLASSES D'ÂGES REPRÉSENTÉES
DANS LES RÉPONSES AU QUESTIONNAIRE



D'après 1774 réponses.

PART DES CLASSES D'ÂGES SUR LE
TERRITOIRE DU SMCNA, D'APRÈS LES
DONNÉES DE L'INSEE



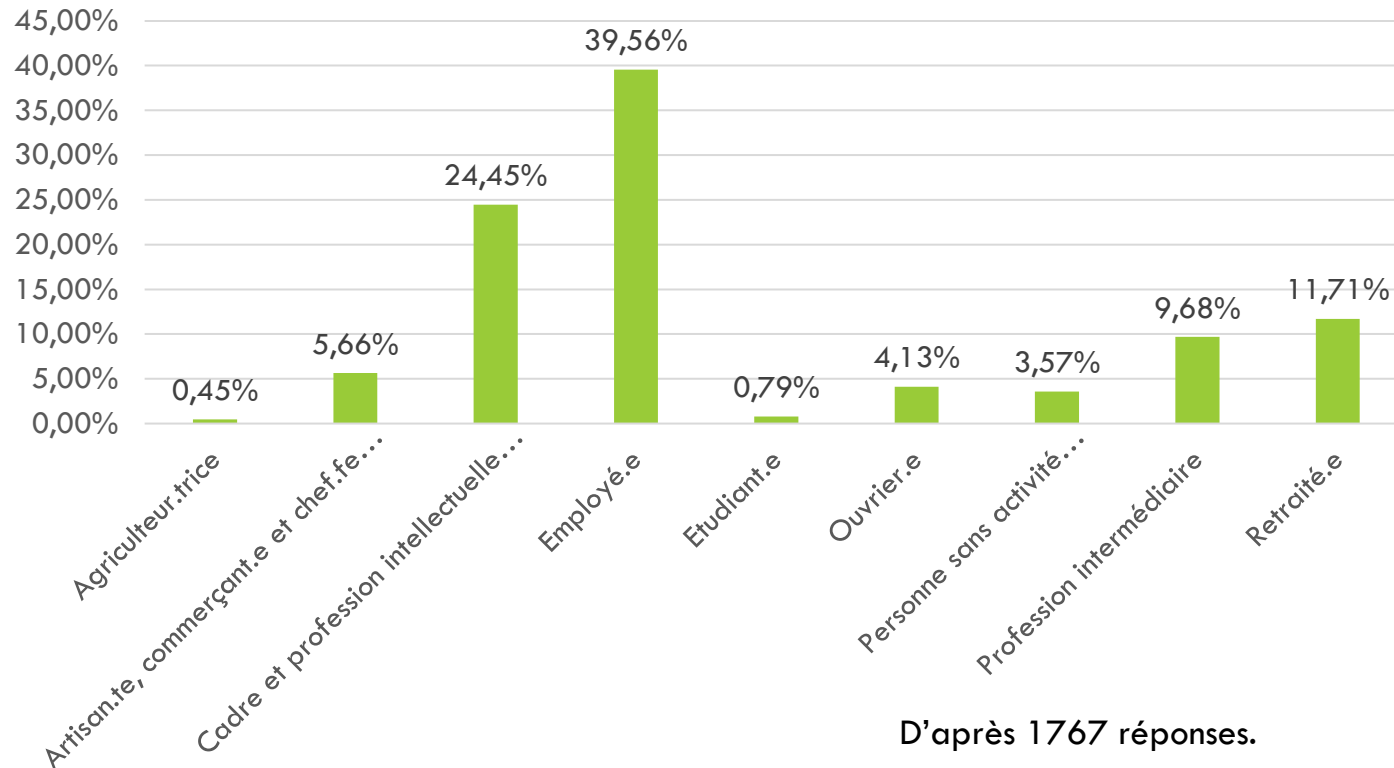
Sur-représentation des 35-49 ans
Sous-représentation des 18-24 ans
Sous-représentation des 65 ans et plus

L'enquête a été **en partie** diffusée sur les réseaux sociaux : on estime que la population entre 25 et 55 ans y est plus active que celle de 60 ans et plus.

Questionnaires distribués à des parents d'élèves de collège à Savenay.

LA REPRÉSENTATIVITÉ DES CATÉGORIES SOCIO-PROFESSIONNELLES

Part des différentes Catégories Socio Professionnelles dans les réponses au questionnaire

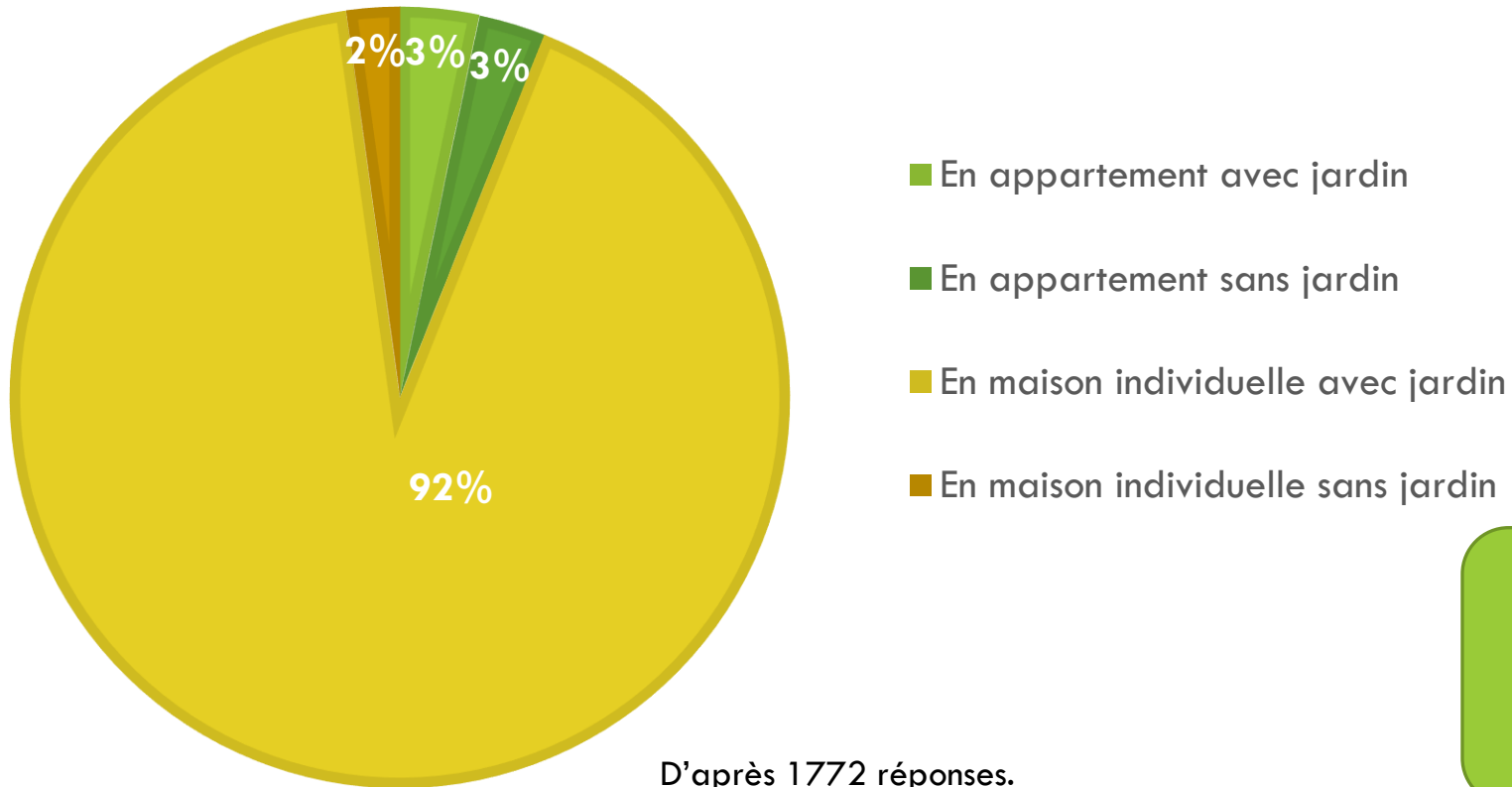


D'après 1767 réponses.

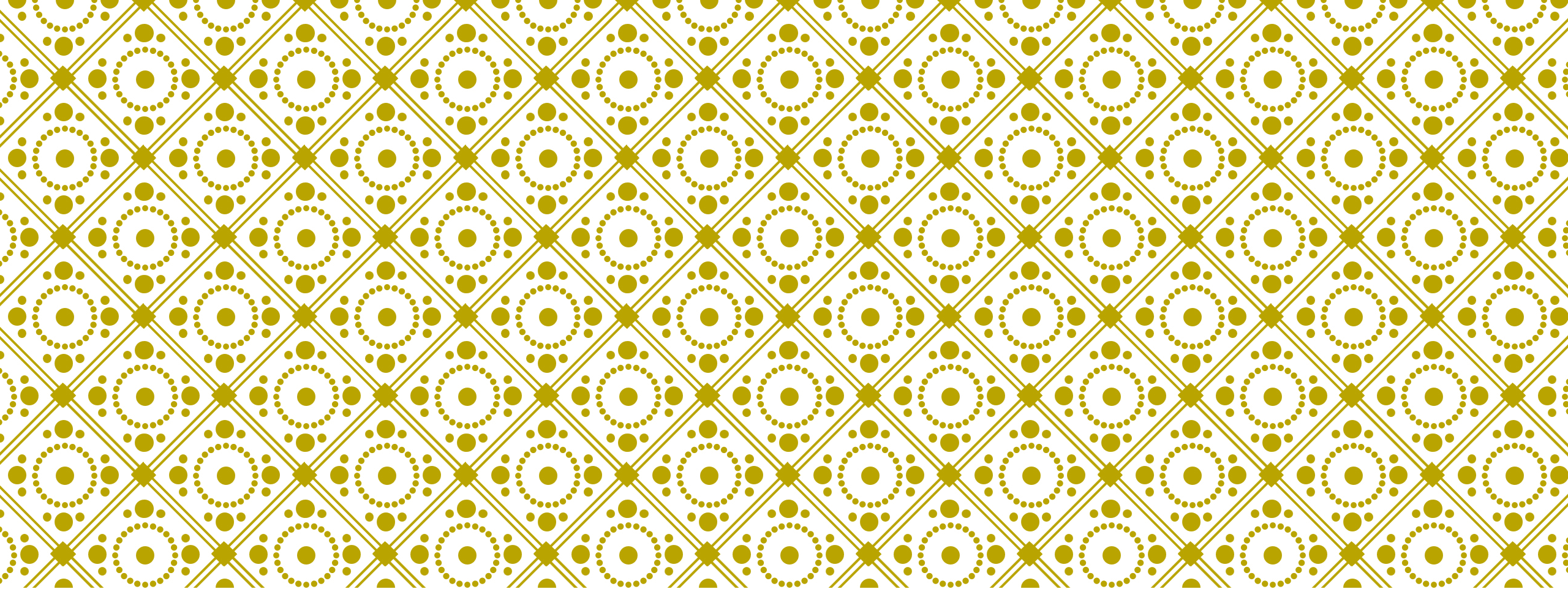
Sur-représentation des Employés
Sur-représentation des Cadres
Sous-représentation des Ouvriers
Sous-représentation des Professions
intermédiaires

LA REPRÉSENTATIVITÉ DU TYPE D'HABITAT

TYPE D'HABITAT DES MENAGES



Données INSEE
91% des ménages vivent en maison, contre 94% d'après l'enquête

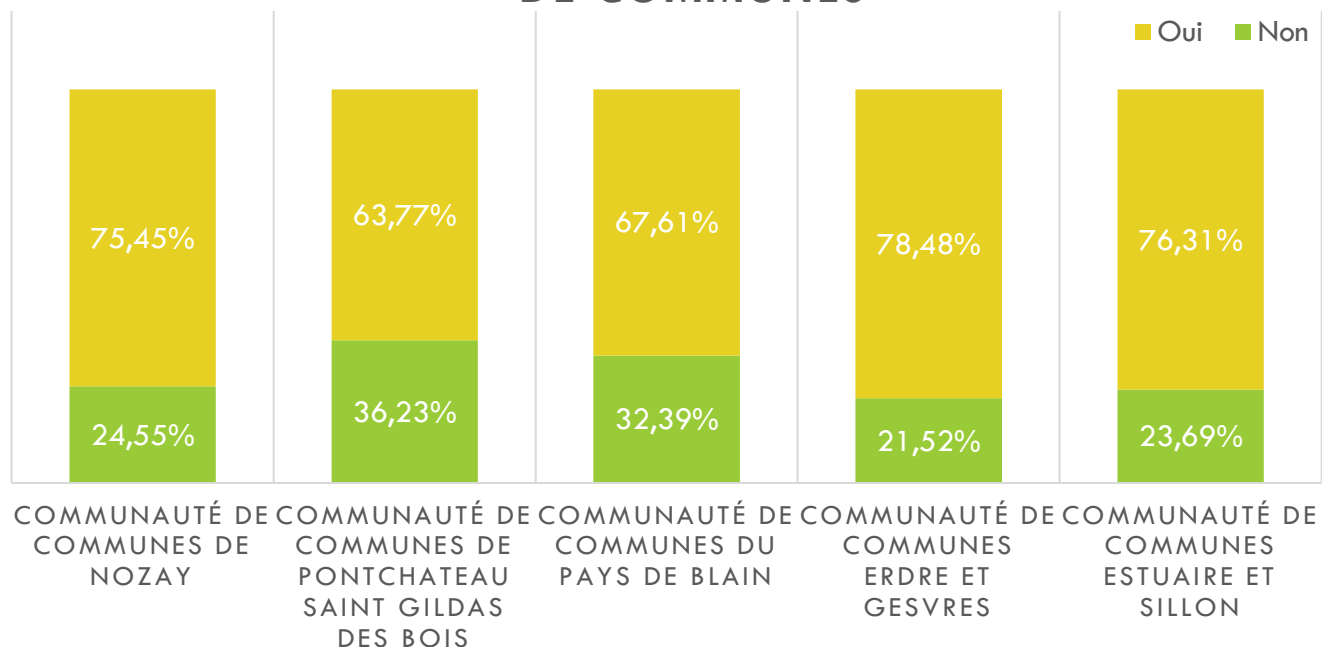


GESTION DES BIODÉCHETS



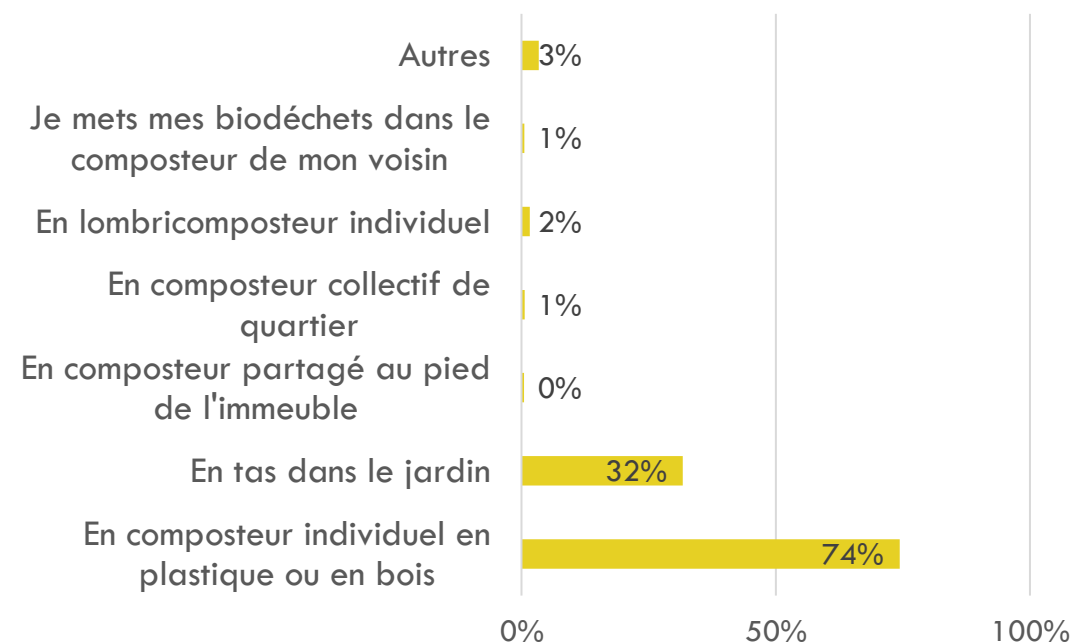
UN TERRITOIRE QUI COMPOSTE À 72,80%

TAUX DE COMPOSTAGE PAR COMMUNAUTÉS DE COMMUNES



D'après 1772 réponses.

Types de compostage pratiqués par les foyers

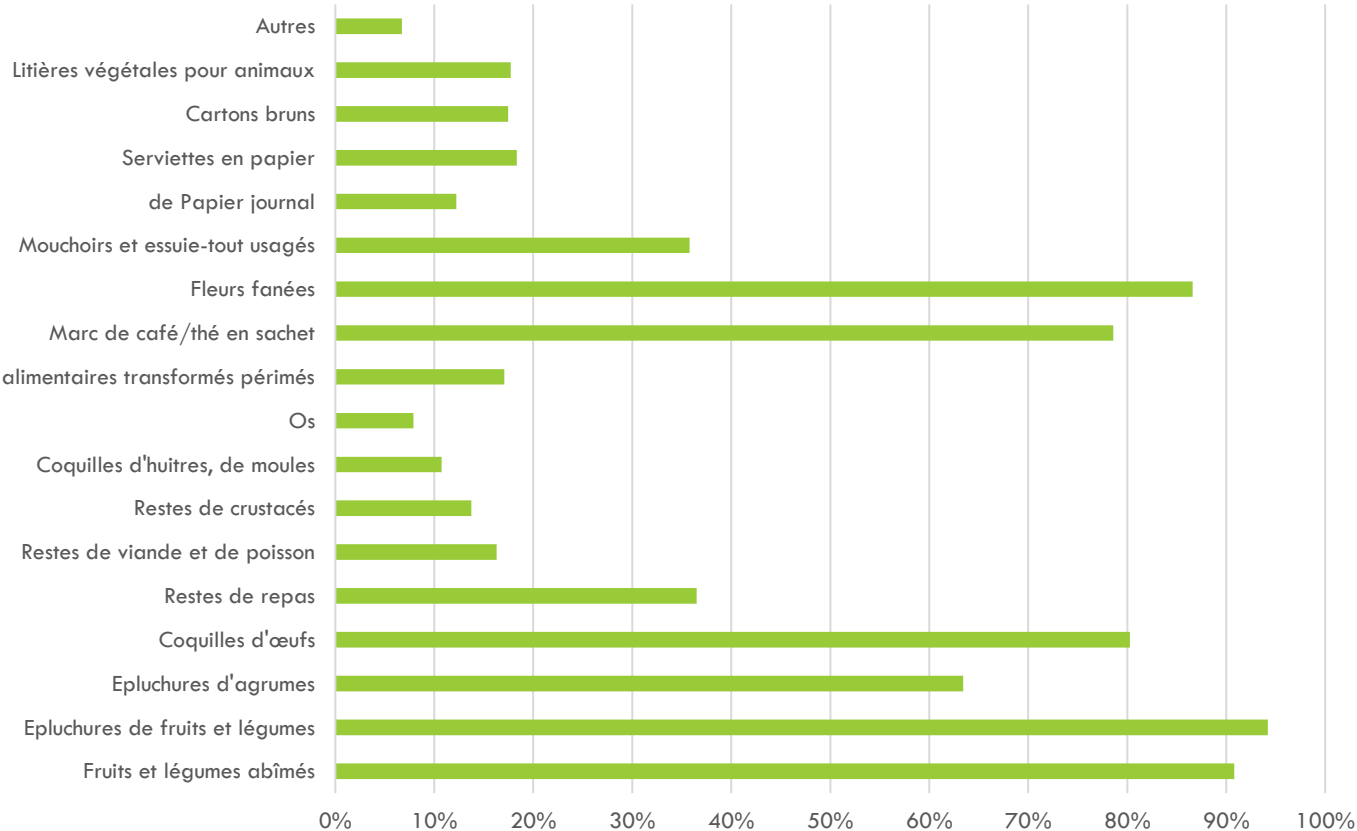


D'après 1294 réponses.

QUE COMPOSTENT LES MÉNAGES ?

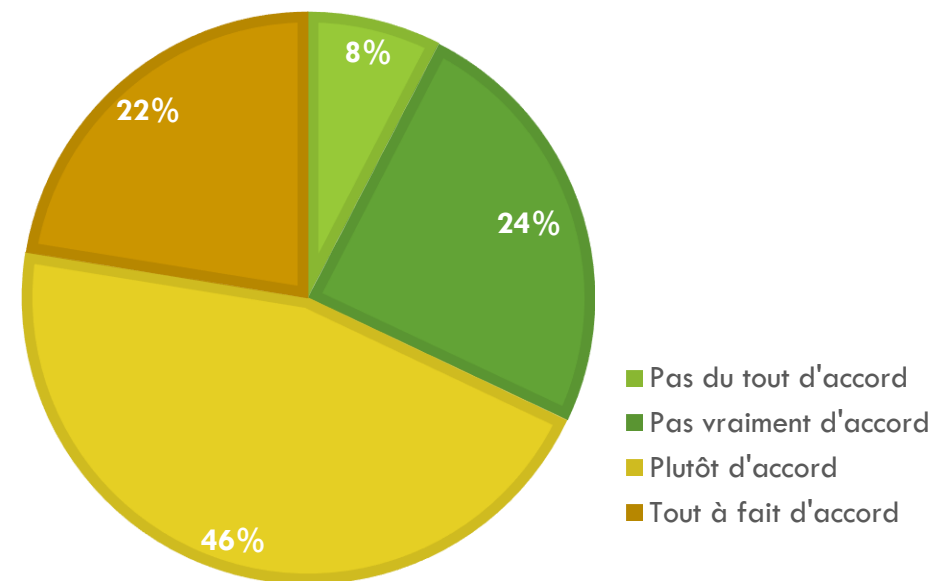
Des améliorations de tri des biodéchets possibles en faisant des formations, de la sensibilisation.

Part des biodéchets compostés par les ménages



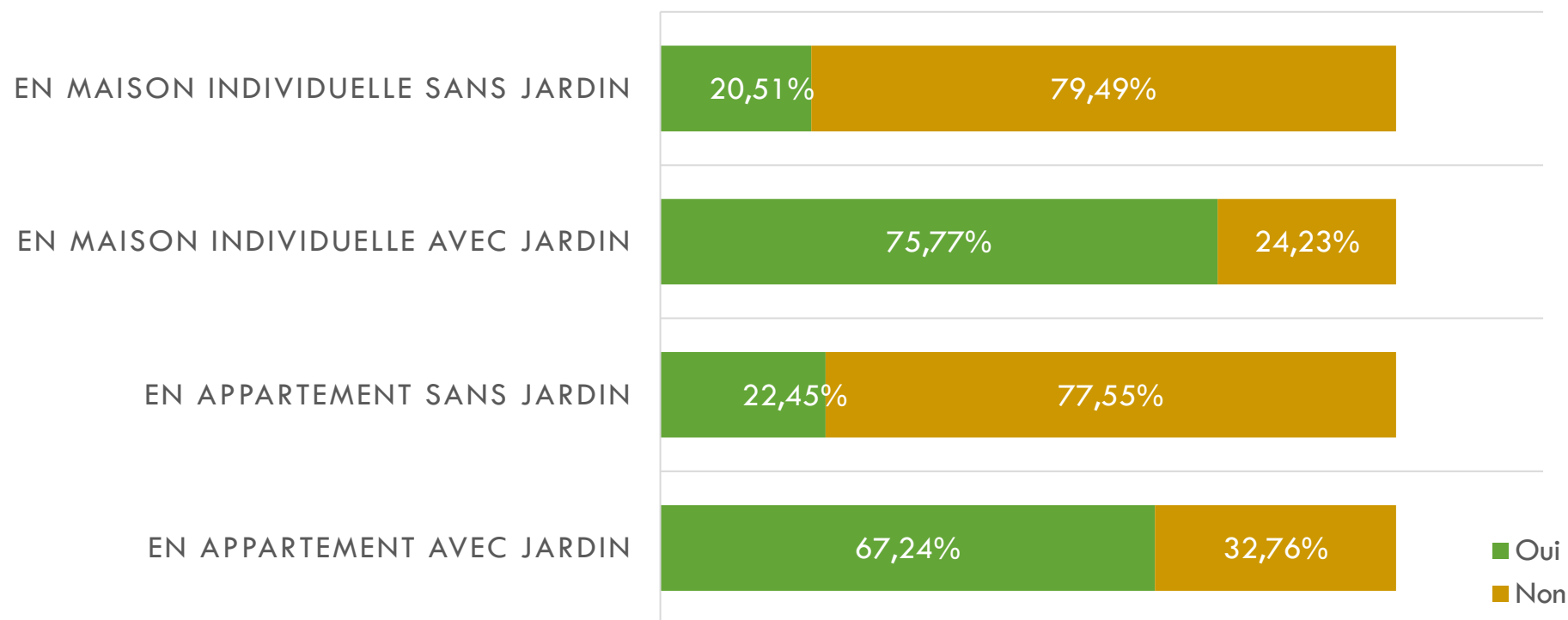
D'après 1293 réponses.

RÉPONSES DES FOYERS À LA QUESTION : « VOUS ESTIMEZ-VOUS SUFFISAMMENT INFORMÉS SUR LE COMPOSTAGE ? »



D'après 1764 réponses.

LA PRATIQUE DU COMPOSTAGE EN FONCTION DU TYPE D'HABITAT

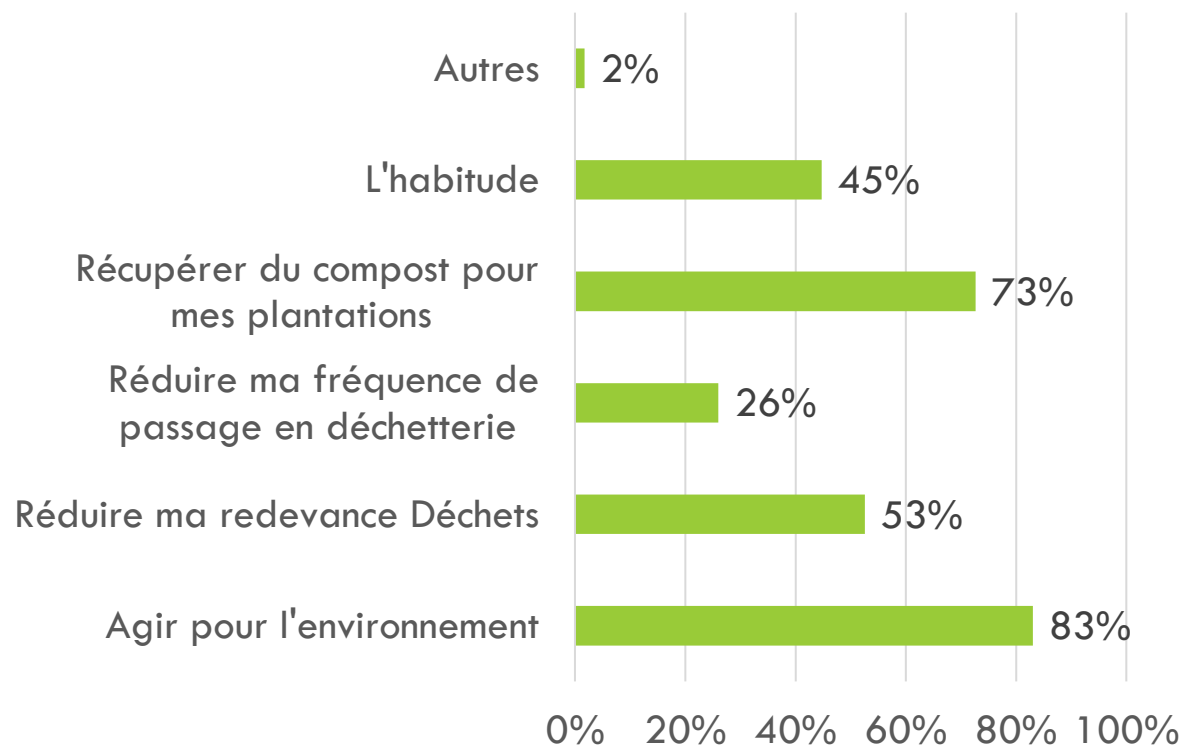


Les foyers avec jardin compostent en majorité, et les foyers n'ayant pas de jardin ne compostent pas, en large majorité.

D'après 1772 réponses.

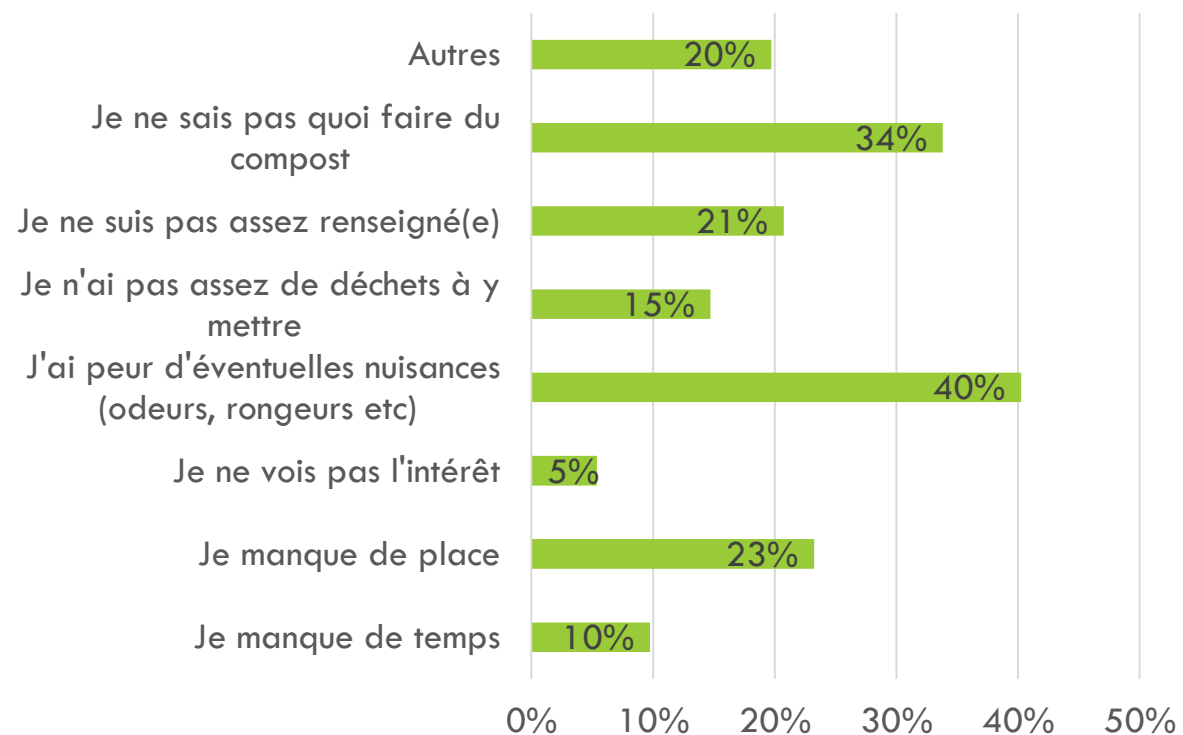
LES MOTIVATIONS ET LES FREINS AU COMPOSTAGE

QUELLES MOTIVATIONS POUR COMPOSTER ?



D'après 1293 réponses.

QUELS FREINS AU COMPOSTAGE ?

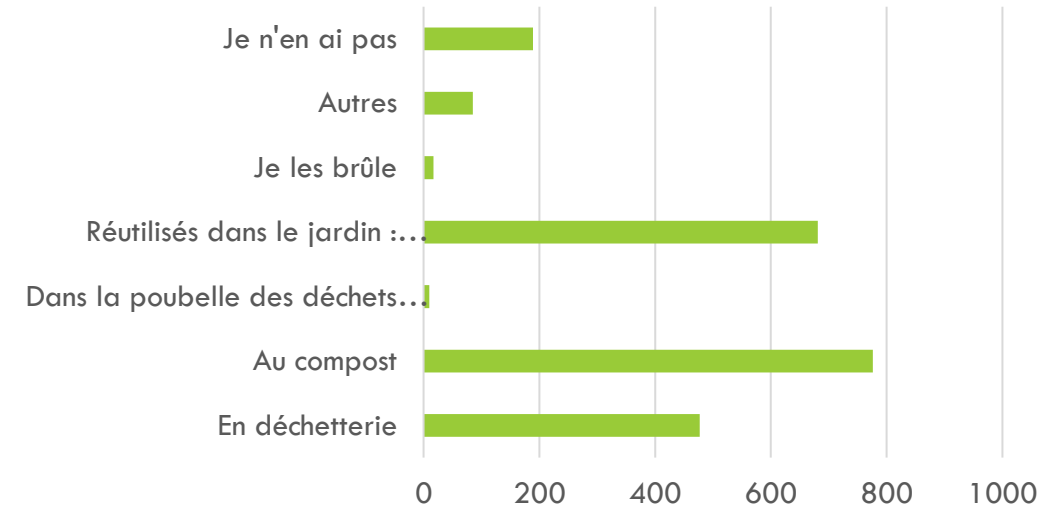


D'après 482 réponses.

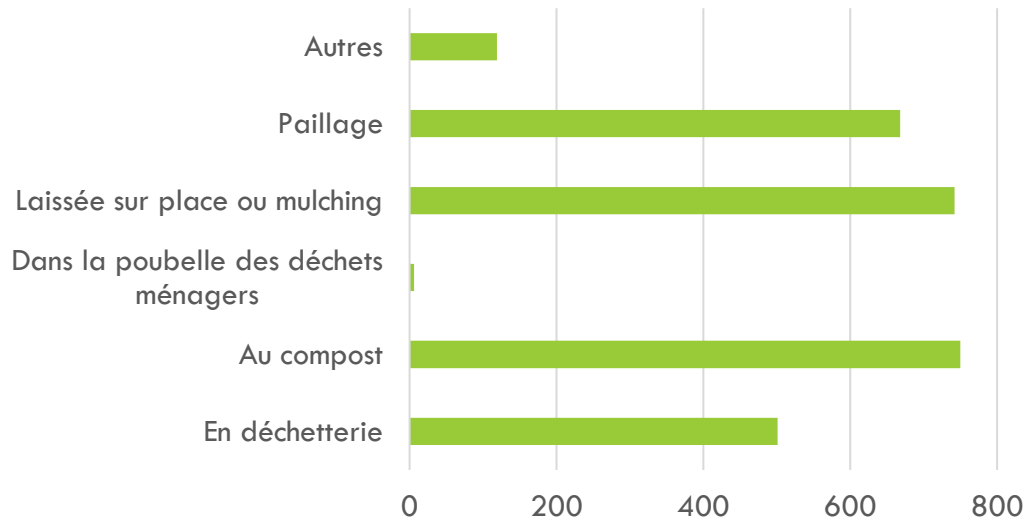
FOCUS SUR : LA GESTION DES DÉCHETS VERTS

En général, les foyers gèrent leur déchets de jardin de plusieurs façons : pour pailler, laissé sur place, au compost. Une grande partie va cependant toujours en déchetterie.

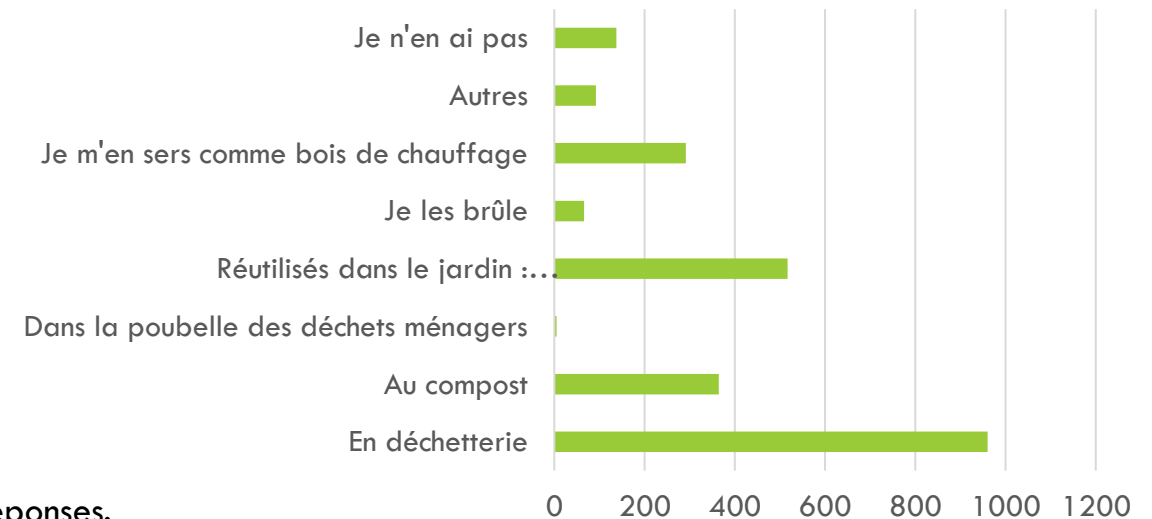
Gestion des feuilles mortes des jardins des répondants



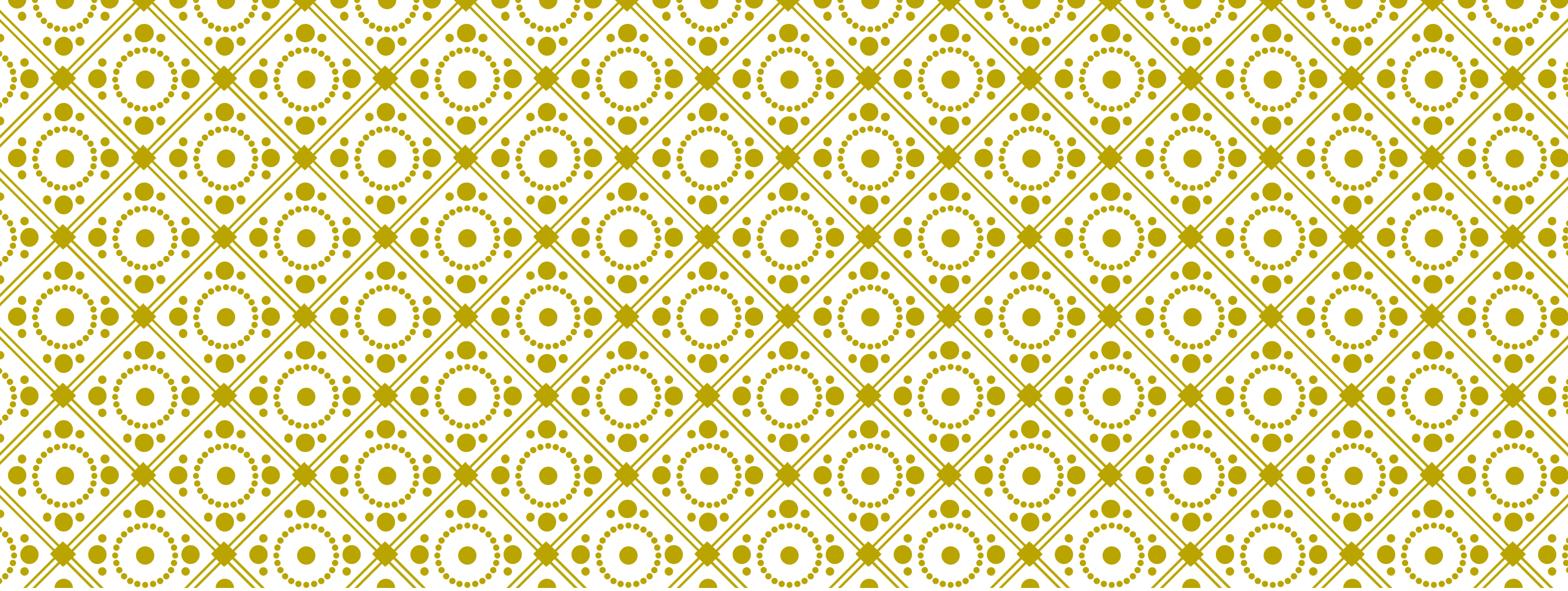
Gestion de la tonte de la pelouse des jardins des répondants



Gestion des branchages des jardins des répondants



D'après 1659 réponses.



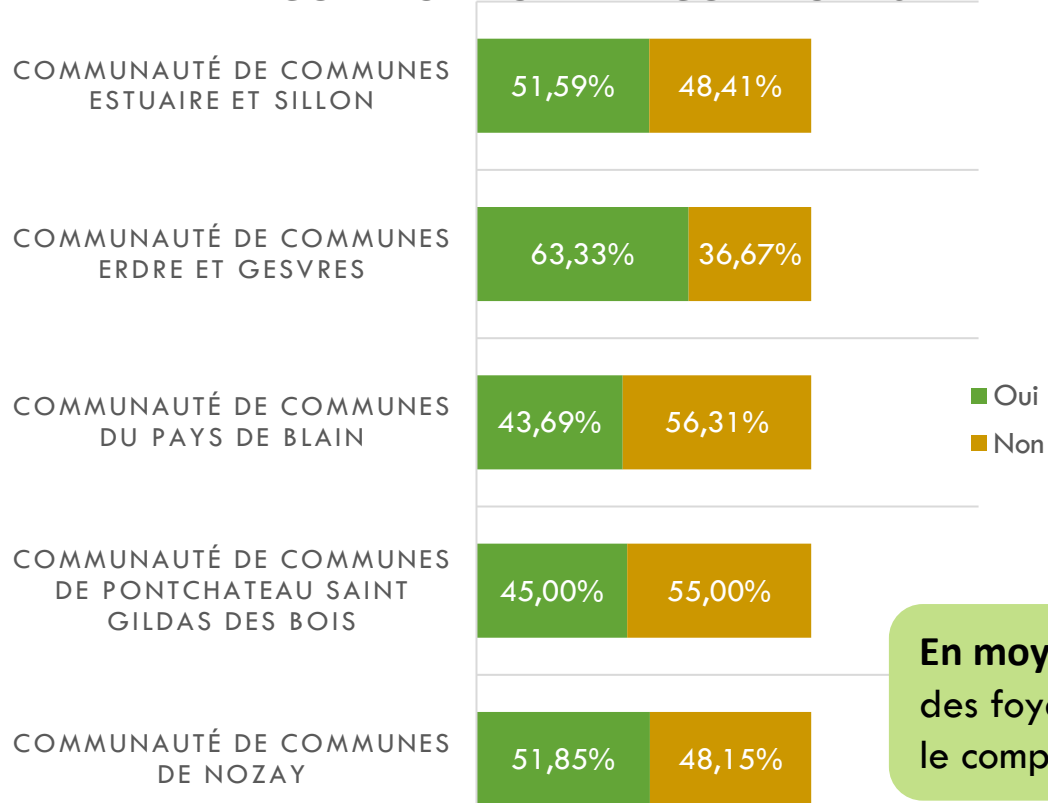
COMPOSTAGE PARTAGÉ



INTÉRÊT POUR LE COMPOSTAGE PARTAGÉ

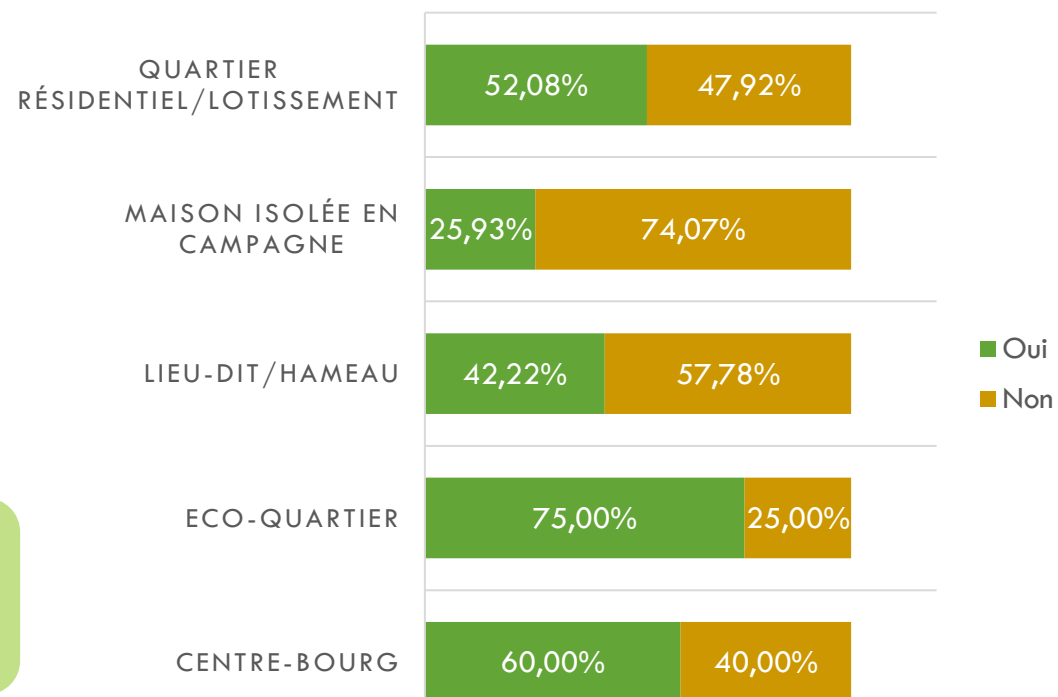
Les foyers ayant peu de possibilité de composter (habitat dense, terrains petits) ou sensibilisés aux questions environnementales (éco-quartier) sont plus intéressés par le compostage partagé que ceux ayant plus la possibilité de le faire au vu de leur lieu d'habitation

PART DES FOYERS NE COMPOSTANT PAS INTÉRESSÉS PAR LE COMPOSTAGE PARTAGÉ PAR COMMUNAUTÉ DE COMMUNES

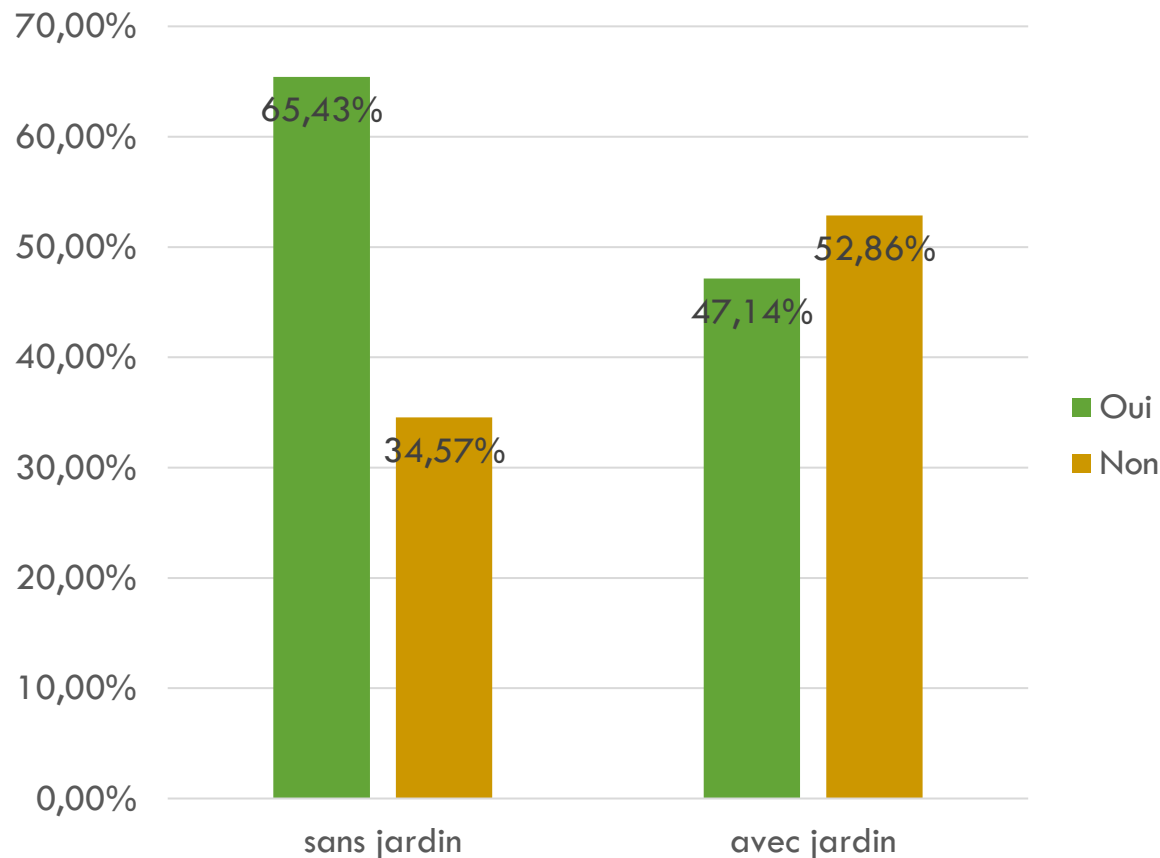


En moyenne, 50,65% des foyers intéressés par le compostage partagé

PART DES FOYERS NE COMPOSTANT PAS INTÉRESSÉS PAR LE COMPOSTAGE PARTAGÉ SELON LEUR LIEU D'HABITATION



INTÉRÊT POUR LE COMPOSTAGE PARTAGÉ



Parmi les foyers ne compostant pas déjà et n'ayant pas de jardin, 65% sont intéressés par le compostage partagé. En revanche, les foyers ne compostant pas déjà mais ayant un jardin ne sont en majorité (53%) pas intéressés par le compostage partagé.

CRITÈRES ET VOLONTÉ D'IMPLICATION DANS LE COMPOSTAGE PARTAGÉ

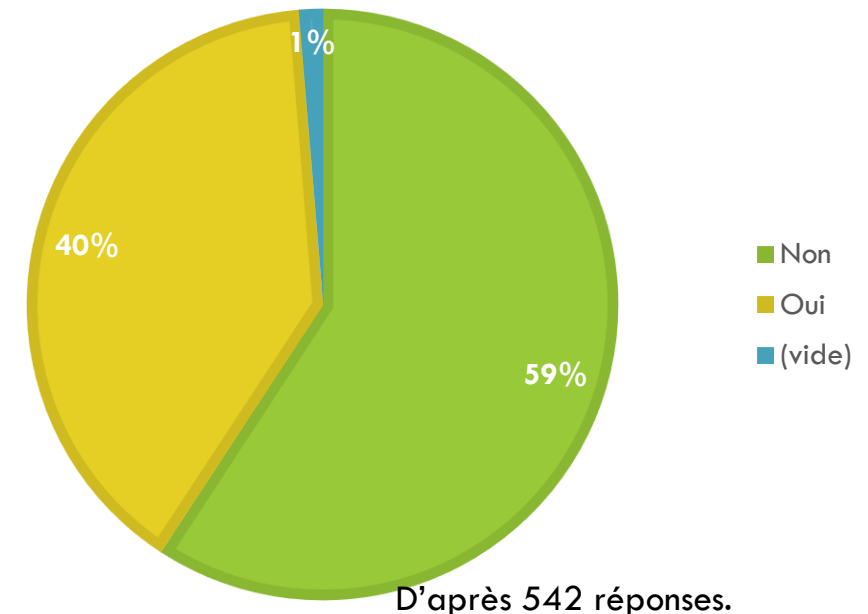
Part des préférences des répondants intéressés par le compostage partagé pour l'ouverture, la distance et la gestion des ces composteurs

■ Ouverture ■ Distance ■ Gestion

Gestion		Ouverture		Distance	
Par des habitants appuyés par des professionnels	Par des profession...	Ouvert en permanence		A moins de 250m de mon domicile	
		Fermé et accessible avec un code	Fermé et acces... sur perm...	Entre 250m et 500m de mon domicile	A plus de 50... de...
Par les habitants					

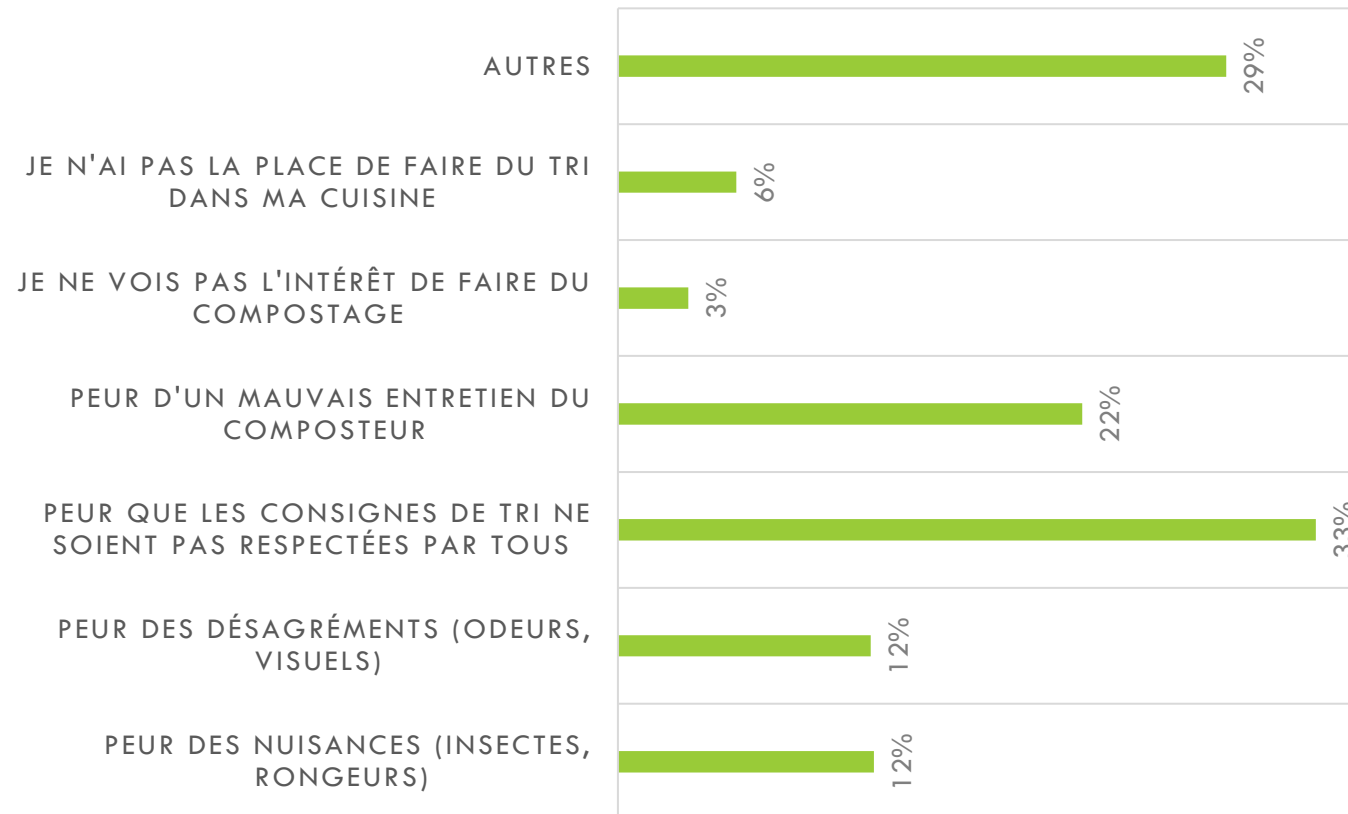
D'après 482 réponses.

PART DES RÉPONDANTS INTÉRESSÉS POUR PARTICIPER À L'ENTRETIEN ET LA GESTION DE COMPOSTEURS PARTAGÉS



LES FREINS AU COMPOSTAGE PARTAGÉ

FREINS AU COMPOSTAGE PARTAGÉ



Autres :

- Des foyers compostant déjà chez eux
- Des problèmes de voisinage
- Des foyers ayant des poules

D'après 666 réponses.